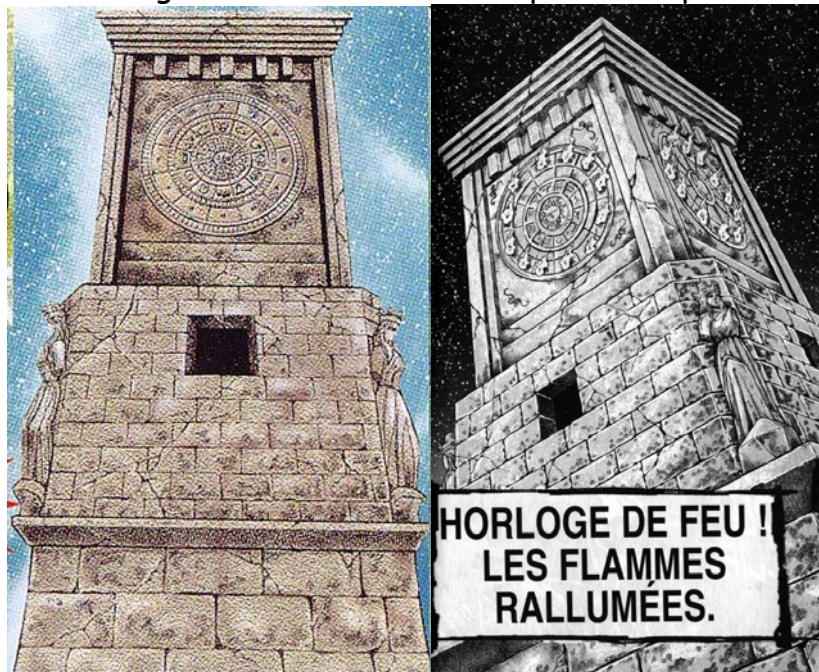




# Comment construire une horloge zodiacale ?

**REDACTEUR : SHAKA1981**

L'Horloge zodiacale est l'un des objets les plus symboliques de la série Saint Seiya, c'est pourquoi j'ai décidé de la construire, mais aussi car je compte un jour l'insérer dans ma future vitrine. J'ai choisi de faire celle qui l'on retrouve dans le manga, car pour moi celle du DA ne respecte pas l'architecture grecque, et j'aimais bien celle que l'on retrouve dans les épisodes d'Hadès, mais là aussi même si on s'améliore niveau respect c'est pas encore ça. Voici deux petites images pour se rendre bien compte, j'ai cependant fait une couleur plus foncée que celle que l'on voit dans le Taizen, car j'ai toujours eu l'impression en lisant le manga, que cette horloge était réellement salie par le temps.



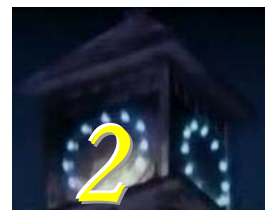


**Le matériel :**

- de la mousse mouillable florale (prix constaté 3,50 € chez Jardiland)



- la colonne ci-contre (pas nécessaire mais je l'ai prise pour appui et pour le système électrique déjà fait) prix constaté 15€ en solde chez Truffaut Paris, c'est pour ça que je l'ai prise vu le prix ça me serai revenu plus chère et comme je suis pas très doué en électricité c'était la solution idéale pour moi mais je le répète ce n'est pas nécessaire.



Shaka1981-Février 2005

[www.shaka1981.free.fr](http://www.shaka1981.free.fr)



- Des plaques de Filaform (photo ci-contre), environ 5 € la grande plaque de 50x40 cm (plus très sûr des mesures), et 5€ les deux plaques au format A4, prix constaté chez Cultura.



- Du Gesso (sous couche pour peinture à l'acrylique sur le Filaform sinon cette matière boit trop la peinture) le gros pôt (j'ai malheureusement pas trouvé plus petit) 7,50€ chez Cultura.



- Un tube de peinture acrylique gris (la couleur donne pile poil ce que je voulait), 3,15€ chez Cultura, plus un peu de noir et de blanc si vous voulez donnez des nuances (moi j'avais déjà ces couleurs donc pas de prix constaté mais à mon avis c'est pareil)

*Tutorial Horloge Zodiacale*





- Un peu de plâtre et d'alginate, ainsi que de la vaseline de moulage, là aussi pas de prix car déjà en stock chez moi, mais disponible chez Cultura (voir l'autre tutorial sur comment mouler des colonnes)



- La statue que vous voulez mouler, moi c'est pareil j'en avais une qui traînait mais elle me va moyen, en fait il faudrait une Caryatide de 7 cm pour que ce soit parfait, mais j'ai fait avec les moyens du bord.







- Une éponge, des pinceaux, un cutter, un couteau sans dents, de la colle (pas de super glue ça manga le polystyrène, une colle qui sèche en 15 min on va dire mais testez là avant) et votre cerveau pour faire vos plans.



- Et le cadran :

La base :

Découper dans le polystyrène un carré qui sera votre base (mesure à votre choix selon la taille que vous voulez donner), faire les imitations de blocs comme sur l'image :





Recouvrir de Gesso avec un gros pinceau, attendre 30 min environ que le Gesso sèche et appliquer avec une éponge votre mélange de peinture selon la couleur que vous avez décidé (pour moi le gris).

Pour moi et vu que j'ai acheté la colonne de base que j'ai voulu surelevé car elle me paraissait pas assez grande, j'ai découpé le bloc de mousse florale en deux parties égales que j'ai coller l'une sur l'autre, puis je les ai coller à la base que l'on vient de faire.



Puis j'ai fixé la colonne sur la mousse florale en la collant mais aussi en la visant avec le matériel fournit dans la boite de la colonne.

Ensuite faire les 4 grandes plaques qui serviront de base, faites également vos imitations de bloc, faites des rayures, abîmer un peu pour donner un effet vieilli par le temps et par les coups. Ces grandes plaques couvrent les 4 côtés



*Shaka1981-Février 2005*

*www.shaka1981.free.fr*



et doivent s'imbriquer les unes aux autres, donc faites vos mesures en fonction. Sur la photo ci-dessous je les avait faites trop grande j'ai recoupé par la suite.



Une fois les motifs faits dessus recouvrir de Gesso et appliquer votre mélange de peinture à l'éponge par-dessus.



Les coller les une aux autres ainsi qu'à la base voir contre la colonne en haut si vous l'avez achetée.

En parallèle vous pouvez commencer à faire vos statues en utilisant la technique que vous souhaitez moi je le fais avec de l'alginate et du plâtre. Découper un récipient lisse (très important surtout pas de rainures pour démouler), j'ai pris une bouteille de lait. Remplir le fond de la bouteille de



*Tutorial Horloge Zodiacale*



Shaka1981-Février 2005

[www.shaka1981.free.fr](http://www.shaka1981.free.fr)



plâtre pour éviter que ça coule partout plus tard. Mettre ensuite une petite pièce de plastique (découper dans une ancienne carte de crédit ou autre, le plastique étant l'idéal) afin d'isoler les deux (futurs) coulées de plâtre. Mettre votre statue dans la bouteille de lait et laisser couler votre mélange d'alginate à l'intérieur, démouler après avoir attendu 15 min, découper votre moule en deux, de façon à laisser un trou en haut pour couler le plâtre. Remettez votre moule dans la bouteille et couler le plâtre : pour plus de précisions lisez le tutorial que j'ai écrit sur comment mouler des colonnes grecques ?, car c'est la même technique.



Tutorial Horloge Zodiacale







Ensuite, si vous avez achetez la colonne peindre en noir la partie où vous ferez les ouvertures par la suite, sinon sans la colonne, vous pourrez le faire directement sur les morceaux de polystyrène qui vous allez découpez.



Il va maintenant falloir faire la partie supérieure de l'horloge. Découper tout d'abord un large carré qui devra dépasser d'environ 2 cm de la partie inférieure comme de la partie supérieur afin de pouvoir y mettre les statues (si vous utilisez la colonne faite un trou de la bonne dimension pour l'insérer). Voici ce que cela donne :



*Shaka1981-Février 2005*

*www.shaka1981.free.fr*



Puis bien évidemment recouvrir ce carré de Gesso et appliquer la peinture à l'éponge comme précédemment. Ensuite découper la première partie de la moitié supérieure, en faisant des carrés dont vous devrez ensuite tailler les angles comme sur cette photo où certains angles sont découpés et d'autres non :

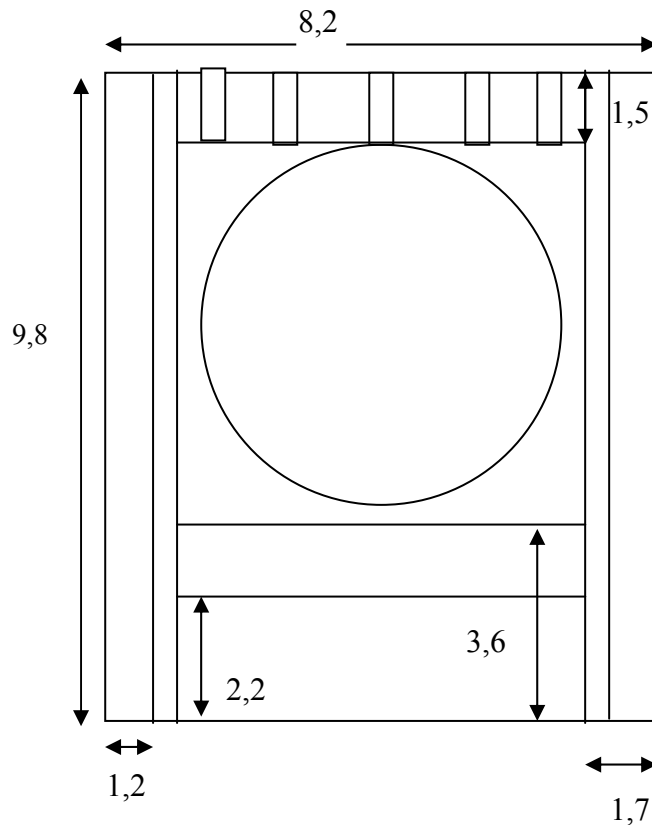


Pour ma part il m'a fallu faire 9 pièces comme celles-ci pour couvrir la colonne à la hauteur voulue, ensuite à l'aide d'un couteau faites vos marques pour imiter les blocs de pierre, appliquer le Gesso et la peinture. Empiler le tout sur la colonne ou alors mettez tous les morceaux les uns sur les autres sans la colonne. Puis découpez les 4 fenêtres sur les 4 côtés (pour ma part j'ai découpé l'étage 6 et 7 en partant du bas). Peindre ensuite l'entourage de la fenêtre interne d'une couleur intermédiaire entre votre gris et le noir de la fenêtre pour donner l'impression des ombres (donc un gris foncé), vous devriez obtenir ceci :

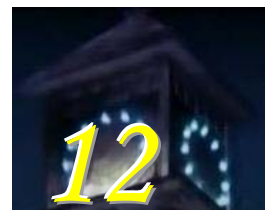


Maintenant passons à la partie la plus intéressante, il s'agit du pourtour du cadran. Là il vous faut découper quatre parties identiques dans le polystyrène (là encore aux dimensions que vous souhaitez en essayant bien évidemment de respecter les proportions par rapport au manga. Pour ma part les dimensions ont été de 9,8 cm de hauteur sur 8,2 cm. Voici en schéma et des photos pour vous aider.





Tracez bien évidemment tous vos traits. Faîtes des motifs sur votre poly pour rendre plus jolie en s'inspirant de la 1<sup>ère</sup> image du tuto sur l'horloge, découper des





*Shaka1981-Février 2005*

*www.shaka1981.free.fr*



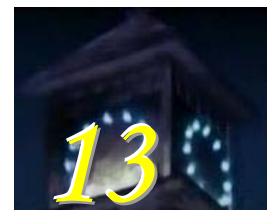
tout petits morceaux de poly que vous collerez pour faire le relief (en haut), découper le rond au milieu avec un cutter après l'avoir tracer au compas (pour laisser passer la lumière bien entendu, mais le rond devra être légèrement moins grand que celui de votre cadran afin de le coller) puis sur chaque pièce découper les angles sur la longueur afin que les 4 pièces s'imbriquent les unes dans les autres (c'est pas évident à expliquer, la photo ci-dessous devrait plus vous parler). Ensuite peindre le tout au Gesso puis avec l'acrylique. Assemblez avec de la colle les 4 morceaux mais aussi collez sur la base.



Imprimez le cadran sur un papier transparent (pas comme moi pour l'instant) afin que la lumière puisse passer à travers. Le collez avec de la colle transparente type UHU de notre enfance scolaire.

A ce stage là pour ceux qui ont la colonne on a atteint sa hauteur maximale, donc pour gagner encore quelque cm et surtout respecter le manga, ajouter encore quelques plaques de manière dégradée (c'est-à-dire de plus en plus grande), le peindre au Gesso puis avec votre mélange et ça y est vous avez presque finit.

Il ne reste plus qu'à donner un effet « sale » à nos statues et à leurs socles, collez les sur la partie réservée à cet effet, et ça y est vous avez une colonne digne du manga. La taille vous permet d'exposer vos vintages à une échelle presque réelle et les myth cloths ne sont pas ridicules devant. Bravo à vous si



*Tutorial Horloge Zodiacale*

**13**



*Shaka1981-Février 2005*

*www.shaka1981.free.fr*

vous êtes arrivés jusqu'ici chevalier ! Pour finir si vous avez pris la colonne il ne vous reste plus qu'à brancher le fil à un transformateur adapté, pour les autres désolé, mais en électricité je ne peux pas vous aider mais je suis certain que vous trouverez la solution de vous-mêmes.

**Le résultat final :**



*Tutorial Horloge Zodiacale*



**14**

*Shaka1981-Février 2005*

*www.shaka1981.free.fr*



*Tutorial Horloge Zodiacale*



